

またせたわね！

その前に

ちょっときいて

アロエリーナ

今回泊まってるホテル

しゅげえんです。



和室・・・





に、改造された「元・洋室」

どうしてこうなった

____人人人人人人人人人人人人____
> わりとどうでもいい <
~~~~~

^(^o^)^  
|  
^  
/

# 夜のハムスターも ライブカメラで監視しよう！



Ejectコマンドユーザー会

あつきい

OSC2011 Hokkaido(2011/6/11)

# 自己紹介

- あっきいです。23さいになりました。
- 明日スーパーおおぞらで根室に帰省します！！こわいです＞＜
- 「あっきい日誌」でググってね！！

# ejectコマンドユーザー会とは

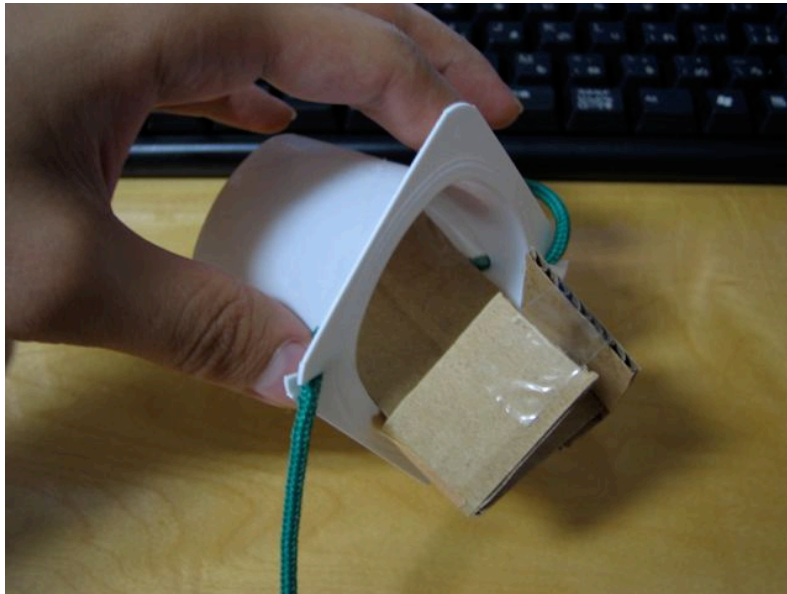
- ejectコマンドを実行して、CD-ROMドライブに何かをさせるユーザーの集い
- ユーザー会のメンバーは数人  
(実際に作品を作っているのは私 +  $\alpha$ ?)

CD-ROMドライブに何をさせるのか

(おさらい)

# ハムスターのリモート給餌

- 旅行中、留守番してもらおうハムスターにご飯を挙げる仕掛けをCD-ROMドライブとejectコマンドと若干の小細工で実現
- OSC2009 HikkaodoのLTで発表



# エアコンリモート操作

- エアコンの電源ボタンを外出先から押すための仕組みをCD-ROMドライブとejectコマンドで実現
- ついでにUSB温度計を設置
- OSC2010 HikkaodoのLTで発表





# ejectコマンドの使い方

```
$ eject -T /dev/sr0
```

- -T:トレイを開閉する
  - 指定しないとトレイが開くだけ！閉じない！
- /dev/sr0:トレイを開閉するデバイスを指定
  - 複数ドライブを設置する時に有効
- これでキミも立派なejectコマンドユーザーだ！

# ユーザー会参加方法

- OSPN SNS内コミュニティ(SNSは登録無料)
  - <http://bit.ly/ho6elt>
- 公式ウェブサイト(やっつけ)
  - <http://eject.kokuda.org/>

本

題

ハムスターかわいいでしょう



# 今回は会社でお留守番

- まあ帰省するので一。



# ハムスターをWebカメラで観察中

- LinuxとWebカメラでハムスターを24h観察中
- 「りん」といいます(女の子)。2歳半
- りんカメラでググってね

今の様子

自動切替

最新

1分前

2分前

3分前 >>

4分前

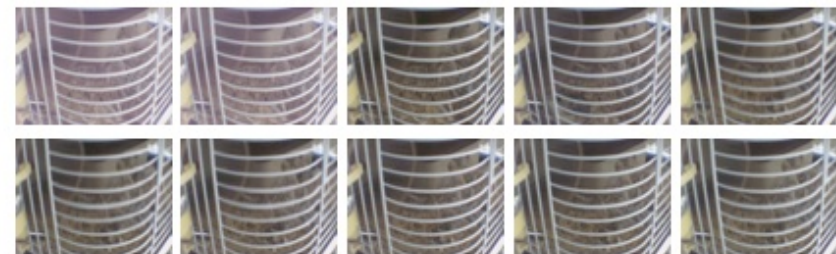
5分前

6分前

7分前

8分前

9分前



# 寿命がちかい><

- 足がやばそうな腫れ方をしている事を数日前に発見。
  - 本人はなんかケロっとしてるけど。。
- 病院に連れてって延命させる事はしない方針
  - 延命手術の麻酔で死んじゃうとかは鮭鯛.....
- せめてマメに監視できる体制を作りたい



# 観察のしくみ

- 必要なモノ
  - UVCという規格に対応しているWebカメラ
  - Kernel 2.6.20以降のLinux＝わりと最近のLinux
    - uvcdライバをコンパイルすれば古いのでもOK
  - fswebcam(オープンソースのキャプチャソフト)
    - <http://www.firestorm.cx/fswebcam/>
- やりかた
  - カメラをLinuxに接続して、fswebcamを実行する
- <http://d.hatena.ne.jp/Akkiesoft/20090217/1234798183> 参照

# ごによごによした結果

- (OSC2009 Tokyo/Spring LTで発表)

今の様子

自動切替

最新

1分前

2分前

3分前 >>

4分前

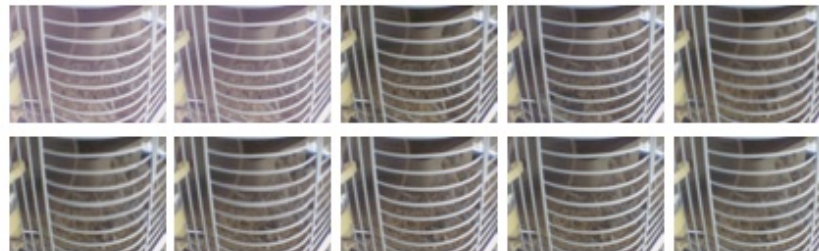
5分前

6分前

7分前

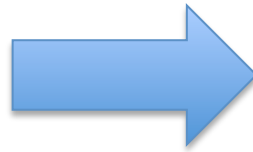
8分前

9分前



# 24時間監視の問題点

- 夜になると何もみえない



- ライトがあれば良いんじゃないか  
→でもライトは24時間ついてなくて良い

# 解決策

- 「ボタンが押されている間だけ通電するUSB延長ケーブル」を製作
- 300円弱で簡単に製作できます

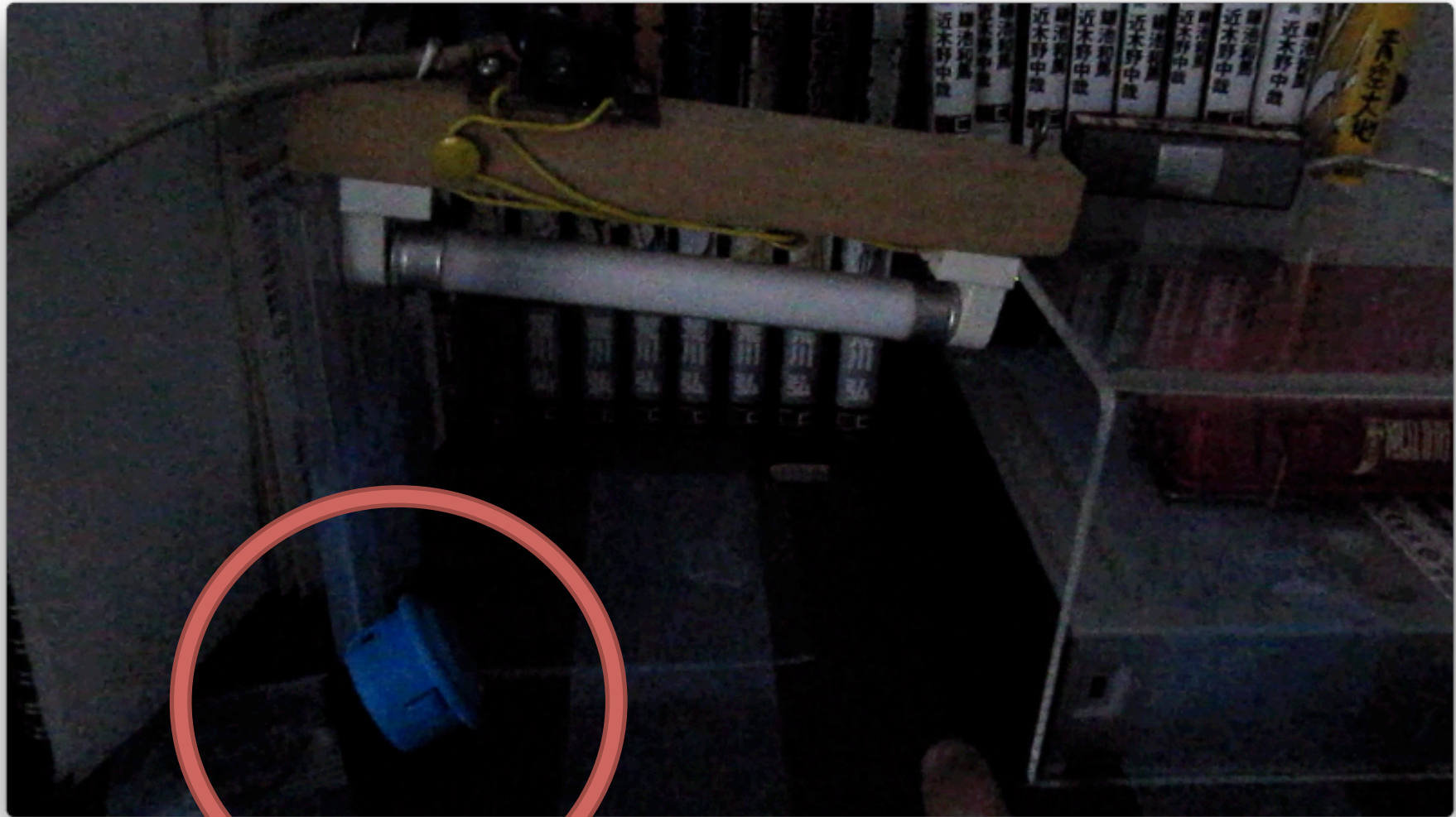


# 今日展示してたのと同じです





よーしrejectしちゃうぞー



＼ 7ヶ所トア 4ヶ所!!! /





# そうしてこうなった

- 自分が見たい時にライトOnできる



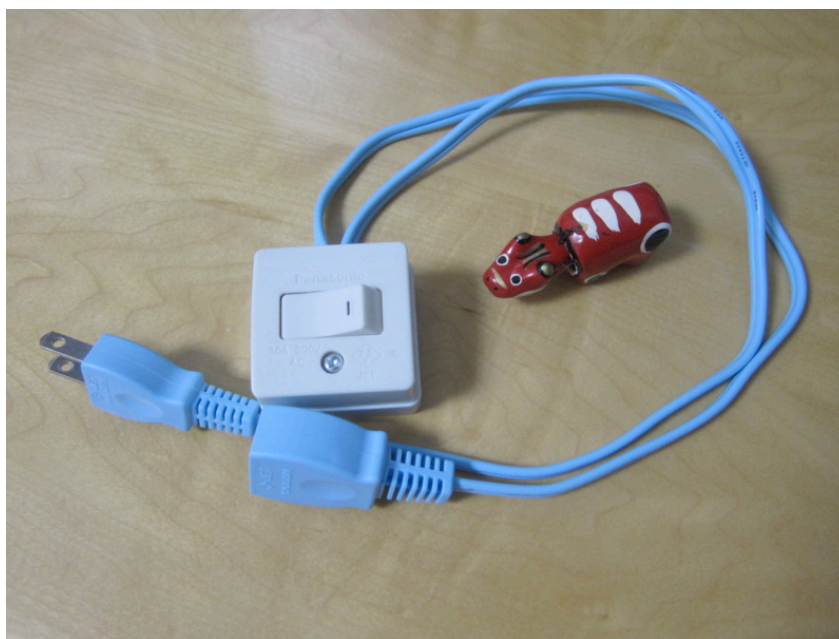
ライトアップ！！

# まとめ

- 夜でもハムスターを監視できるようになった  
– でも、たぶんあと半年ぐらい.....かなあ.....。
- Ejectコマンドユーザー会的には、スイッチ的な周辺機器を自作する傾向になってきた(?)

# 普通の100V電源もejectで！

- スイッチと延長ケーブルで、節電タップを自作
- 300円くらいで自作可能
  - 配線を間違えて1回ブレーカー落としましたが.....



# レッツイジェクト



# スゲー！手オシシシ!!!

- <http://youtu.be/DrTLFPaHq0g> を参照



## まとめ2

- AC100Vもejectでリモート操作できます
- (Linuxマシンが必須ですが)節電効果が見込めます
- **関東の方、夏の節電対策にejectはいかがでしょうか！**