

遠隔操作でハムスターを 暑さから救おう！



あっきい(Hatena:id:Akkiesoft)

2010-09-11 OSC2010 Tokyo/Fall

自己紹介

- 「あつきい」です。
- 詳しくは
「あつきい日誌」を
参照！

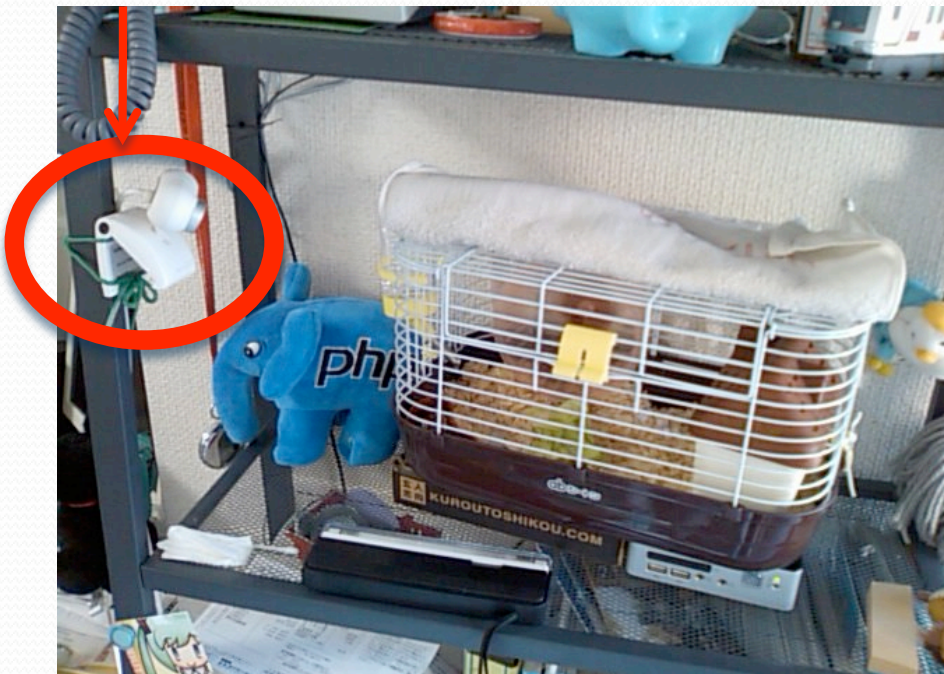
親バカのパワー

- かわいい「りん」のためなら何でもできる！
- オープンソースを活用してハムスターを色々お世話！
- ~~武勇伝~~お世話事例
 - 「Linux+UVC対応Webcamで監視カメラ」
 - 「CD-ROMドライブで自動給餌機」

Linuxで監視カメラ (OSC2009 Tokyo/Spring)

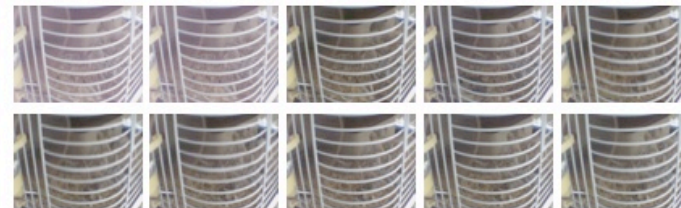
- 「りんカメラ」で検索!

Webカメラ(UVC対応)



今の様子

自動切替
最新
1分前
2分前
3分前 >>
4分前
5分前
6分前
7分前
8分前
9分前

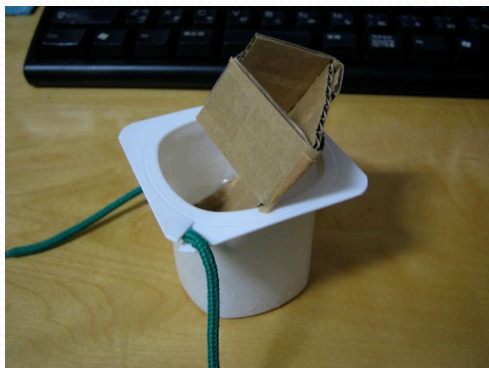


CD-ROM自動給餌機 (OSC2009-Do)

- Ejectをリモート実行してえさやり



+



=



今回のお世話内容

暑さ対策！

- ハムスターは暑さに弱く、伸びる。
- 今年は特に暑いのでなんとかしたい！
- そうだ、リモートでエアコンを操作できるようにしよう！



Webでリモート操作！

- ケータイ/iPhone対応
 - BASIC認証ログイン
- オマケとしてUSB温度計を設置。室内温度の取得に対応
- 会社帰りに操作すれば、家に着く頃には冷え冷えで自分もハッピー！！



室温はアイコンを3段階表示

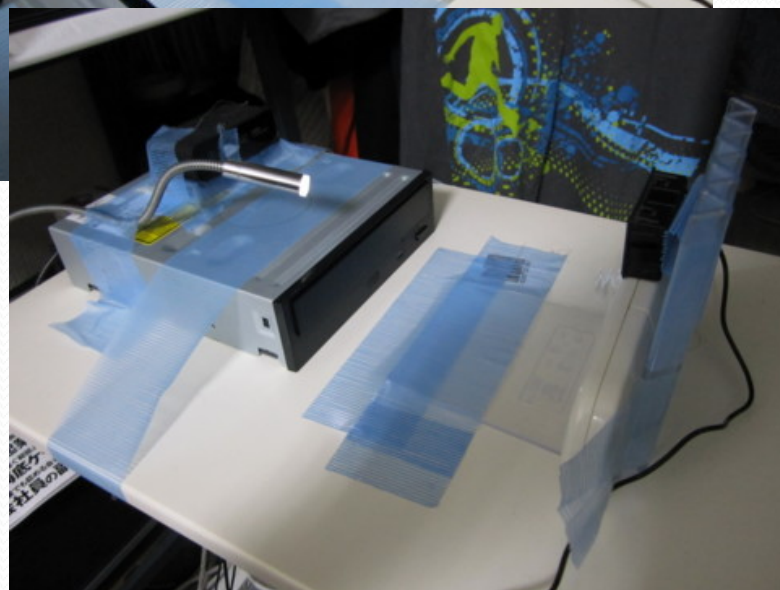
- エアコン操作の判断材料に！



エアコン電源操作の 仕組み

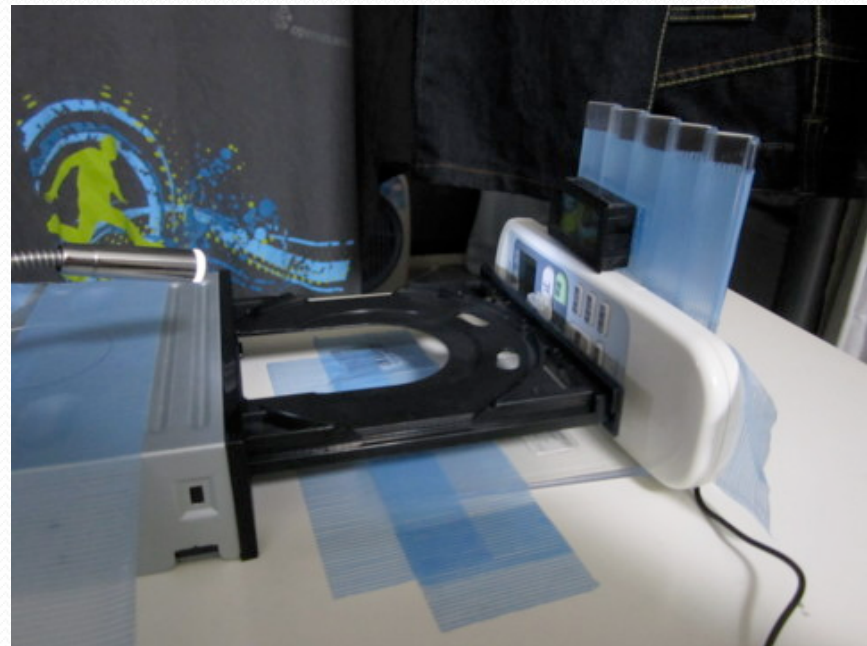
出でよCD-ROMドライブ!!!

- 使ったモノ
 - CD-ROMドライブ
 - エアコンのリモコン
 - ブックエンド
 - 養生テープ
 - Ejectコマンド
 - (Optional)Webカメラ
 - (Optional)温度計
 - (Optional)LEDライト

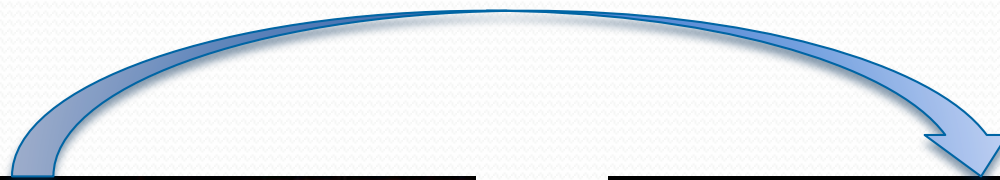


Webでボタンが押されると…

- Ejectコマンドが発行されて、CDトレイがエアコンのボタンを押す
- 絶妙な配置とバネによってトレイは押し戻される
 - まれに失敗する(届かない)こともある
 - 近づけすぎると、トレイオープン時にボタンが2回押されるのでダメ



目視による効果の確認



Webcamを設置することで、リモコンの状況も確認可能

応用例

- CRONジョブに登録することで定期的にエアコンのオン・オフができるようになる
- エアコンの付けっぱなしを防止可能！

よくある質問

- 赤外線飛ばすデバイスを使えば良いのではないか？
 - エアコンのリモコン信号は特殊らしく、素人にはややハードル高し、とのこと
 - 例えば、バッファローから赤外線操作ができるUSBデバイス(¥5kくらい)が出ているが、ダ○キン製エアコンでは利用できないなど。

まとめ

- ハムスターLOVE
- エアコンのリモート操作が実現すると人間的にも便利
- CD-ROMドライブの可能性は無限大