

遠隔操作でハムスターに エサをあげよう！

あつきい(Hatena:id:Akkiesoft)

2009-09-26 OSC2009 Okinawa

自己紹介

- あっきいです。
- 北海道根室市出身(日本最東端の駅が最寄り駅)
- ぴちぴちの21歳
- びぎねっとの中の人だけど今回は自費で個人的に参加

- ブログ「あっきい日誌」で検索

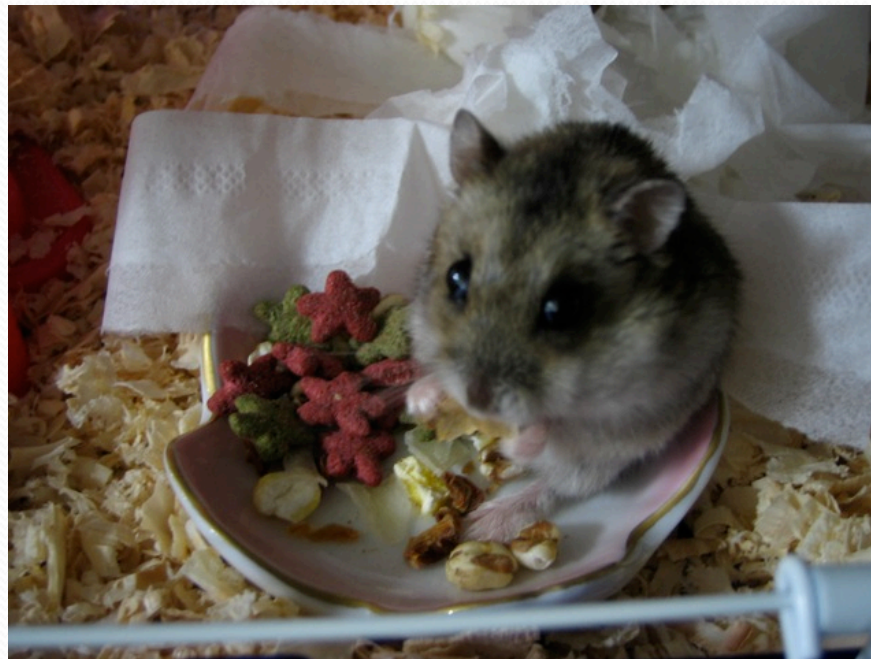
宣伝

- 仮想人(かそんちゅ)Tシャツ販売中！
 - 今日は白/ブルー2色(他の色は通販で)販売中！
 - 1着3000円！
 - このLT終了後10分くらいまで販売しています！
 - 仮想化をEnjoyしている方、いかがですか？
- OSASKカンバッチ2009販売中！
 - かわいい猫のバッチが1個100円！
 - お買い求めは僕の所まで！



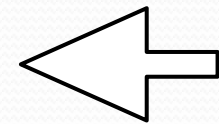
ハムスター飼ってます

- 2009年2月、ハムスターを飼い始めました
- メスのジャンガリアンハムスター「りん」ちゃん
- なつっこいです。かあいいい



かわいさあまって24時間監視

- UVC対応WebカメラとLinuxの組み合わせでライブカメラを発信中！



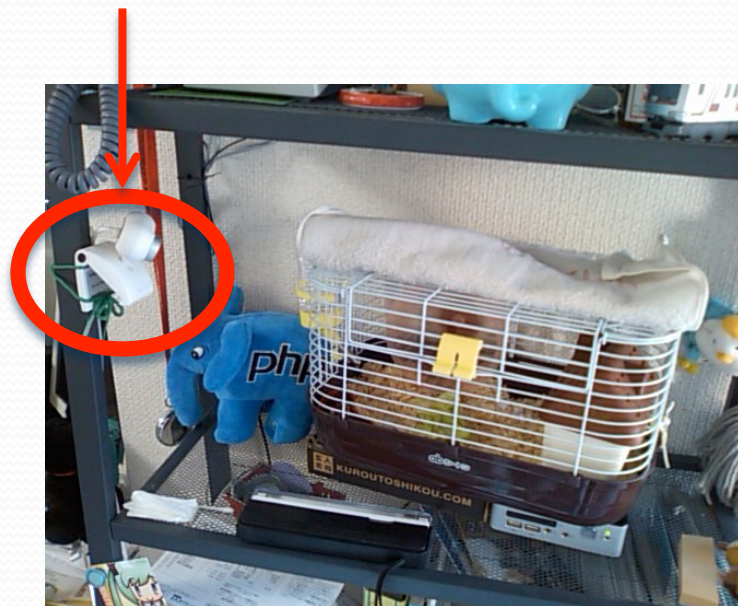
りんカメラ

検索



こんなかんじ

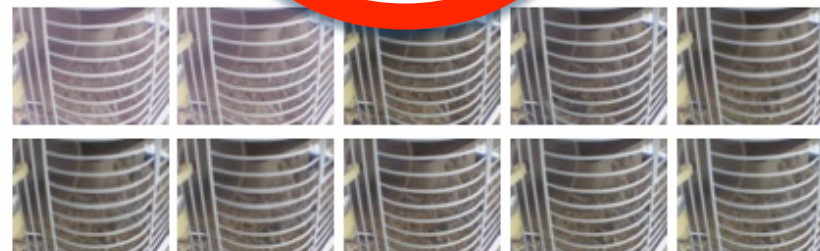
Webカメラ(エレコム製/2,480円)



Webページはこんなかんじ→

今の様子

自動切替
最新
1分前
2分前
3分前 >>
4分前
5分前
6分前
7分前
8分前
9分前



今、誰がエサをあげるのか？

- 僕がOSC2009 Okinawaで遊んでいる間、エサやりはどうするのか
- 日曜の夜まで我慢してもらうのか？
- 会社の人に預けるのは、ハムも自分的にも負担大

「どうしよう」？

そんな悩みはこう解決しろ！

そうだ、自動給餌機を作ろう

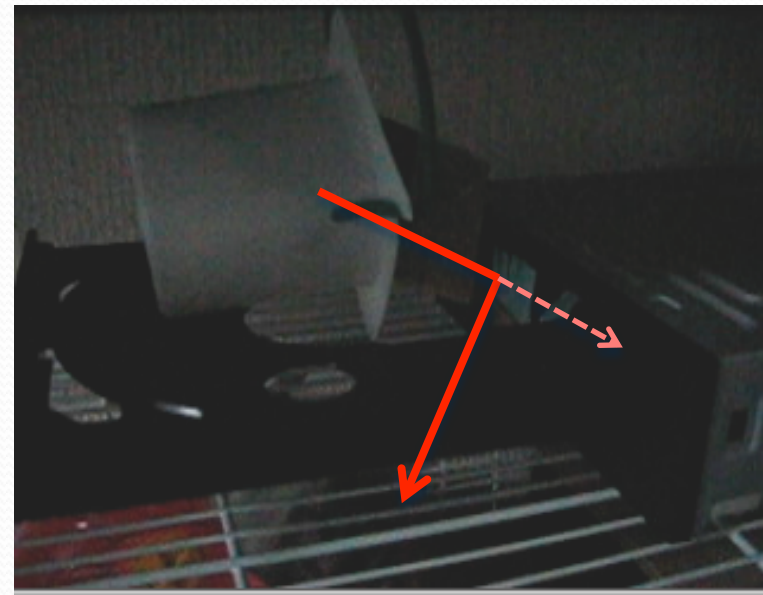
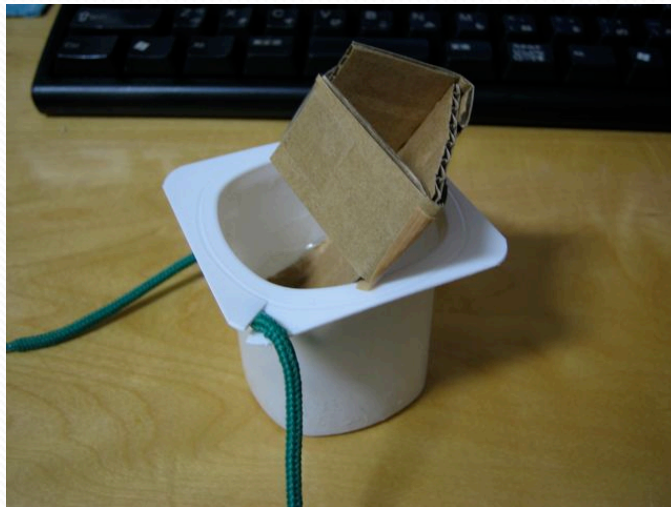
- 材料
 - イマドキ使い道がないCD-ROMドライブ
 - IDE→USB変換ケーブルと電源(自宅サーバに接続)
 - ヨーグルトのカップとヒモとダンボールの切れ端とセロハンテープ

● ejectコマンド



しくみ

1. ejectコマンドでドライブのトレイをオープン
2. トレイがカップを倒してエサが落ちる
 - カップはメッシュ棚に吊されている
3. エサやり完了



意味のないエサ飛び散り防止機構付き／ドライブ内にエサが入らないガード付き

ビデオで見る動作の様子



うーん？

- えさ入れにキレイに入る事はない。
 - エサ飛び散り防止機構は結局無意味→諦め
 - よって、ハムスターの野性的なエサ探索能力に頼る
- 一度にすべてのエサが落ちるわけではない
 - すべりが良くないらしい。
 - ただ、数回に分けてエサやりが可能？

まとめ（何が言いたかったのか）

- ウチのハムスターかわいいです [80%]
- CD-ROMドライブを有効活用できた！ [10%]
- 旅行中のエサやりはこれでバッチリ [8%]
- みんなの失笑が僕の糧 [2%]

実演

- 自宅サーバにログインして、**tray.sh**を実行
 - トレイの開閉と、Webカメラページの画像の更新を実行

```
eject -T  
sh /home/shrimp/rincam/webcam-rotate.sh
```

- スライドはここでおしまい。
- 資料は、ブログにアップ予定です。
<http://d.hatena.ne.jp/Akkiesoft/>