

ハムスターりんちゃんの エクストリーム・エサタイム

あつきい(Hatena:id:Akkiesoft)

2009-06-20 OSC2009 Hokkaido

はじめにちょっと宣伝

- OSASK計画&Momonga Linuxコラボカンバッチを懇親会にて販売します！
- 1コ150円、2コセット250円
 - これでも薄利なんです><
- よろしくおねがいたします
ヽ(´▽`)ノ



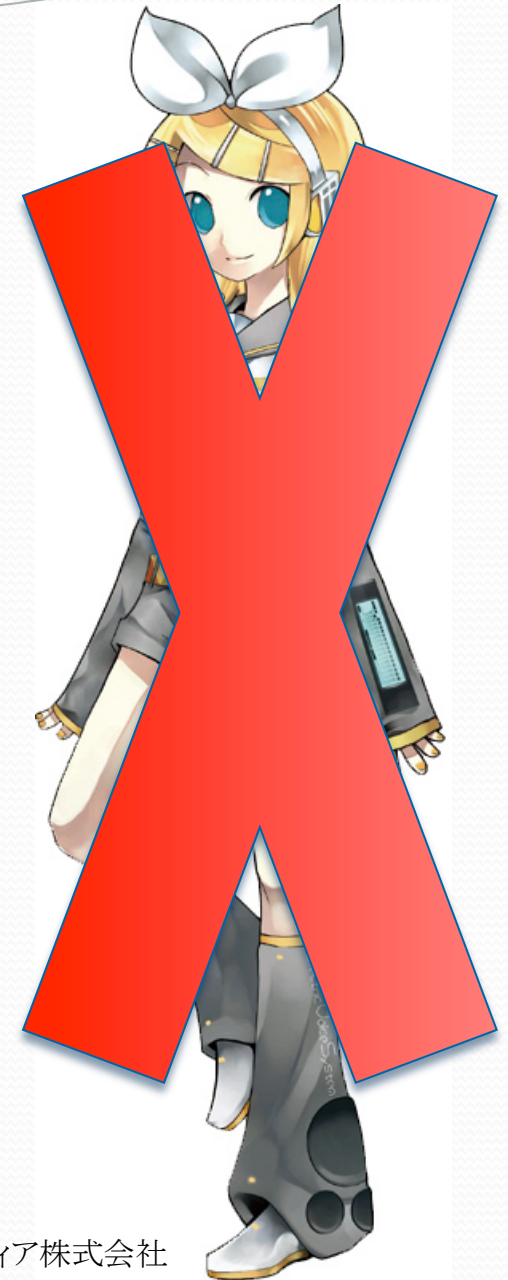
自己紹介(いちおう)

- あっきいです。
- 北海道根室市出身
- 高校在学中にOSC2005-Doに誤って参加してしまい高卒でびぎねっとに就職。今年3年目。
- 21歳。
- ブログ「あっきい日誌」で検索



ハムスターについて

- なまえは「りん」です。
- ジャンガリアンハムスター
- 2009年1月・韓国生まれ(らしい)
- 女の子
- かなりおとなしいし、なつく。
- というか、なんかトロい？
- かあいいいいいいいいいい(ry



前回(OSC'09-春/東京)おさらい

- ハムスター飼ってるのは良いけど
仕事があるので平日夜と週末ぐらいしか見られない。
- 一生のうち半分も見てあげられないとか、悔しい
- **ライブカメラ設置**するしかないね
- UVC対応Webカメラ/linux-uvc/fswebcamを使って
Linuxでライブ画像を発信するページを作成。

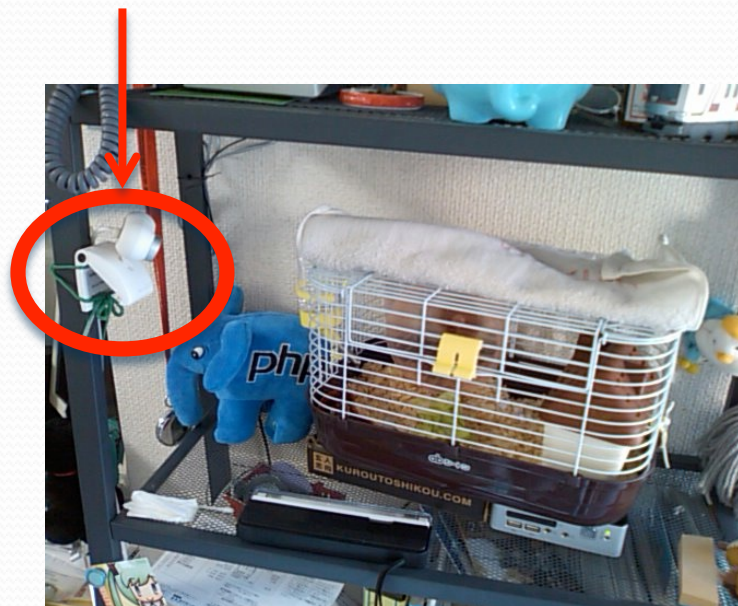
りんカメラ

検索



こんなかんじ

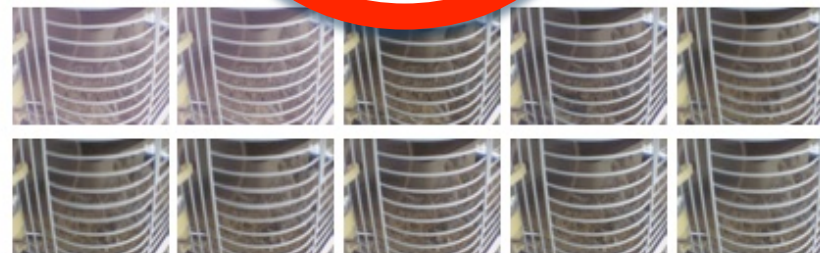
Webカメラ(エレコム製/2,480円)



Webページはこんなかんじ→

今の様子

自動切替
最新
1分前
2分前
3分前 >>
4分前
5分前
6分前
7分前
8分前
9分前



りんカメラのムダなサービス

- りんカメラでは、様々なサービスを提供
- ブログパーツ(誰が付けるんだよ)
- RSS配信(誰が見るんだよ)
- →自分が付けたり見たりするんだよ!!!
- [[どうぞご利用下さい。]]

Q: 今、誰がエサをあげるのか

- 僕がOSC2009-Hokkaidoに行っている間、誰がりんのエサをやるのか
- 帰るのは月曜日。3日間エサ無し？
- 会社の誰かに預けるのは、ハム的にも自分的にも大変だったので自宅に置いてきた。
 - まず電車に乗せるとか無理だろJK
- じゃあ、自動給餌装置を作ればいいんですね！

作りました。材料はこちら。

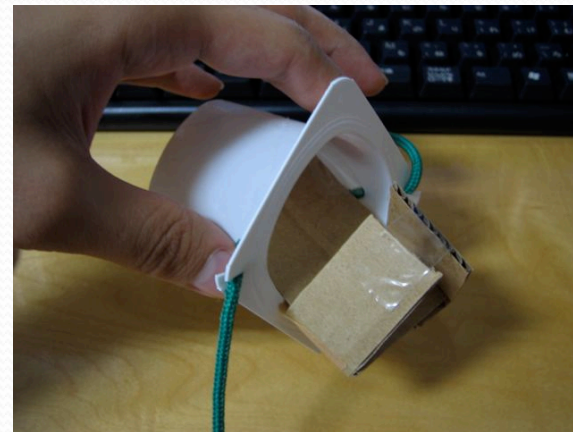
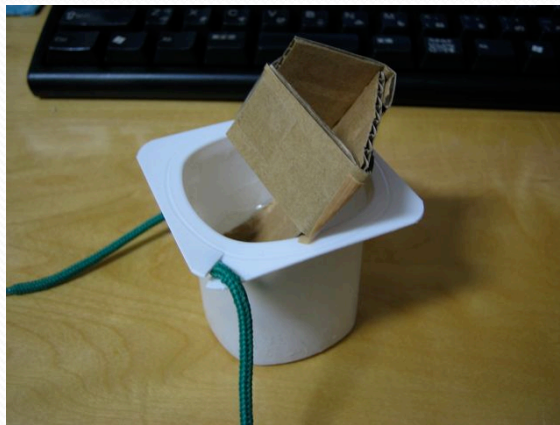
- 装置系
 - ML110/115に付いていたCD-ROMドライブ
 - イマドキCD-ROMだけとか使わないので。
 - これは素晴らしい有効活用例
 - IDE→USB変換ケーブルと電源(自宅サーバに接続)
- エサ格納
 - ヨーグルトのカップとヒモ
 - ダンボール
 - セロハンテープとか

- ejectコマンド



しくみ

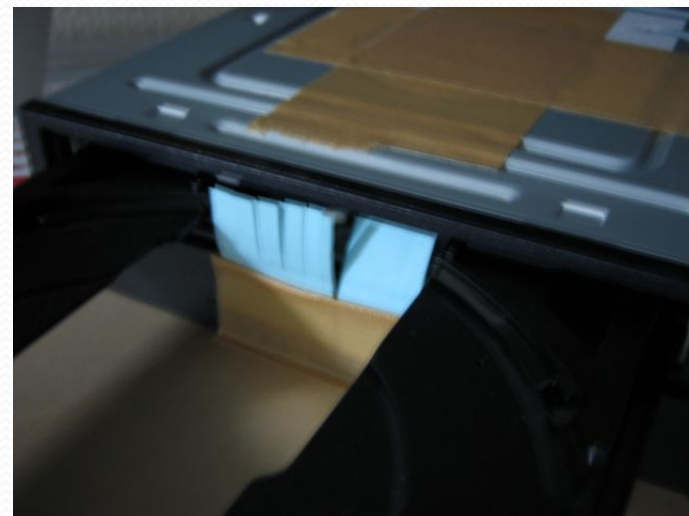
1. ドライブにejectコマンドを送ってトレイをオープン
2. トレイがカップ(傾斜付き)を倒してエサが落ちる
3. エサやり完了



独自の(ナゾの)エサ飛び散り防止機構付き

動作の様子

- カップは(メッシュ)棚の上の段から吊されている
- トレイのスキマからエサが落ちる
- 1つ問題が発生:CD-ROMドライブにエサが詰まる
 - ドライブ入り口にガード(付箋)を設置して解決



ビデオでどうぞ



うーん？

- どこがオープンソースなんだぜ？
 - 作り方は公開します(これ)。パブリックドメインでどうぞ。
- ちなみに、えさ入れにキレイに入る事はない
 - 小屋に散らばる
 - エサ飛び散り防止機構意味はない
 - ハムの野性的なエサ探索能力に頼る

まとめ（何が言いたかったのか）

- ウチのハムスターかわいいです [80%]
- 今では限りなくゴミに近いCD-ROMドライブを有効活用しましょう！ [10%]
- 旅行中のエサやりはこれでバッチリ [8%]
- みんなの失笑が僕の糧[2%]

実演

- 自宅サーバにログインして、**tray.sh**を実行
 - トレイの開閉と、Webカメラページの画像の更新を実行

```
mode=$1
if [ $mode -eq 1 ]
then
    eject /dev/scd0
else
    eject -t /dev/scd0
fi
sh /home/shrimp/rincam/webcam-rotate.sh
```

- スライドはここでおしまい。
- 資料は、はてダに。
<http://d.hatena.ne.jp/Akkiesoft/>